

## RÉFÉRENCES DÉTAILLÉES

### Pilotage de projet et assistance à maîtrise d'ouvrage

- **Danone** (*Industrie, depuis janvier 2024*) : Définition et priorisation des user stories | Coordination des équipes IT, produit et business pour planifier et lancer les sprints, en déterminant les fonctionnalités qui seront intégrées dans les futures releases
- **Danone** (*Industrie, janvier - décembre 2023*) : Pilotage de la migration technique des bases de données PostgreSQL vers SAP Hana | Coordination du déploiement de l'application de gestion budgétaire (TAGETIK) en Indonésie | Construction et implémentation de pratiques « Agiles », en redéfinissant les rôles et le processus de gestion des changements, et en organisant les « releases » et « sprints ». Paramétrage et déploiement de JIRA pour la gestion du backlog
- **GEODIS** (*Services, mai - décembre 2022*) : Coordination et mise en œuvre du projet "Sales Performance" | Elaboration des rapports BI dans SAP BO : collecte des besoins, rédaction des spécifications fonctionnelles, recette | Sécurisation des données, en remontant notamment à la source des données dans Salesforce et en réalisant diverses analyses | Contribution au change management
- **ABB** (*Industrie, 2021-2022*) : Projet management officer (PMO), pilotage de deux projets de carve-out - séparation de deux divisions au niveau local (France) | Suivi de l'avancement du projet au niveau local, le cas échéant, remontée des alertes et des risques au groupe | Animation transverse des workstreams, notamment au moyen de la mise en œuvre d'une gouvernance locale | Participation aux ateliers animés par le groupe pour prendre connaissance des directives, et partage de l'expérience projet avec les autres pays | Construction d'une méthodologie de gestion de projet de carve-out standardisée pour la France
- **Galeries Lafayette** (*Distribution, 2018-2019*) : Chef de projet finance, implémentation de la solution TAGETIK sur les processus d'élaboration budgétaire (population de 300 utilisateurs) | Définition des besoins avec les contrôleurs de gestion | Définition des stratégies de recette, de reprise de données et de déploiement | Suivi du développement et pilotage de la recette | Accompagnement des utilisateurs dans la prise en main des outils : documentation des processus, formation
- **Generali France** (*Assurances, février - août 2018*) : Chef de projet Etudes, accompagnement de deux filiales dans cette évolution très complexe et à fort enjeu, impliquant une accélération de la production des états financiers | Gestion d'un appel d'offre, participation aux soutenances, et évaluation des éditeurs | Définition d'une feuille de route | Rédaction d'une étude dans le cadre de la mutualisation des plateformes de comptabilité et de reporting et des pratiques métier entre Generali France et ses filiales
- **Mazars France** (*Services, 2016-2017*) : Chef de projet digital, conception d'une boîte à idées sur application mobile et mise en place d'un incubateur interne
- **Rain Bird** (*Industrie, 2015-2016*) : Elaboration d'une matrice de séparation des fonctions et implémentation dans le système d'information SAGE
- **Withings - Nokia Healthcare** (*Industrie, 2014*) : Chef de projet MOA sur SAP, réingénierie des processus achats, administrations des ventes, logistique, comptabilité et finance, réorganisation de la fonction de comptabilité auxiliaire fournisseur, définition et mise en œuvre d'un plan d'action pour fiabiliser les stocks dans SAP
- **Opérateur National de Paye** (*Secteur Public, 2013-2014*) : Assistance à la maîtrise d'ouvrage stratégique et métier dans la mise en place de la démarche de contrôle interne | Accompagnement du chantier Contrôle Interne et Comptable Remettant (CICR)
- **Agence Nationale pour la Recherche** (*Secteur public, 2011*) : Revue des spécifications fonctionnelles dans le cadre de l'implémentation du progiciel de SAP
- **RATP** (*Secteur public, 2011*) : Assistance à maîtrise d'ouvrage SIRH HR Access (recueil des besoins, spécifications, tests, documentation et accompagnement des utilisateurs)
- **Saint-Gobain** (*Industrie, 2008-2010*) : Assistance à maîtrise d'ouvrage dans le cadre de projets informatiques du groupe (notamment contrôle de gestion social, sécurité informatique, et risques & assurances)
- **IBM** (*Services, 2007-2008*) : Assistance à maîtrise d'ouvrage dans le cadre d'un projet de mise en place d'un centre de services partagés paie | Gestion de la paie d'une population de salariés

### Optimisation des processus et amélioration continue

- **Danone** (*Industrie, depuis janvier 2023*) : Mise en place d'une approche de gestion de la qualité des données sous l'angle de la gestion des risques et du contrôle interne, définition et mise en place des contrôles intégrés aux processus de clôture et de budget (rolling forecast)
- **Française des Jeux** (*Services, 2017*) : Cartographie des processus de la direction de la Sécurité des Jeux et rédaction des procédures critiques
- **La Maison du Chocolat** (*Industrie, 2016-2017*) : Sécurisation des processus et des flux, diagnostic et définition d'une feuille de route, accompagnement dans la mise en œuvre des actions | Rédaction et déploiement d'un guide de procédures des points de vente | Pilotage de projet de réduction et pilotage des pertes
- **SwissLife Immobilier** (*Immobilier, 2016*) : Accompagnement au renforcement des dispositifs de contrôle interne, diagnostic des processus et définition d'une feuille de route
- **Nissan** (*Industrie, 2012*) : Dans le cadre d'un audit du tiers Maritz (fournisseur du groupe), revue des processus de gestion des centres de relation clientèle
- **Caisse nationale d'assurance vieillesse** (*Secteur Public, 2011*) : Analyse des processus d'achat et de gestion des immobilisations, ainsi que des contrôles implémentés dans SAP sur ces processus

## RÉFÉRENCES DÉTAILLÉES

### Risques, compliance, contrôle interne et audit

- **Mazars** (*Audit et conseil, depuis septembre 2019*) : Coordination et réalisation des missions d'audit informatique, notamment management des auditeurs juniors et suivi du déroulement de plusieurs dossiers d'audit IT dans le cadre des missions de commissariat aux comptes (Technicolor, Christian Dior Couture, ELIS, EGIS, RIVP). En tant qu'interlocuteur principal des clients et des auditeurs financiers sur les missions, garantis le respect des normes professionnelles et des procédures internes au cours de la réalisation des travaux et de la rédaction du rapport d'audit
- **ING Banque** (*Banque, fin 2018*) : Accompagnement de la direction des opérations dans la mise en œuvre dispositifs de contrôles, en vue d'améliorer la performance des processus informatiques et de réduire son exposition aux risques | Déploiement des standards du Groupe, en environnement Agile
- **TIGF** (*Energie, 2017*) : Elaboration des procédures d'achats, de gestion des ressources humaines, de comptabilité et de gestion des notes de frais, en conformité avec la loi Sapin 2
- **Eurazeo** (*Société d'investissement, 2017*) : Elaboration d'une boîte à outil dans le cadre de la mise en œuvre d'un dispositif anti-corruption conforme à la loi Sapin 2
- **STET** (*Service monétaire, 2014-2017*) : Mise en place de la méthodologie d'audit, animation du plan d'audit en tant que contact unique du Contrôle Périodique, réalisation de travaux et de missions complémentaires à la demande de la Direction Générale et/ou le Comité Audit et Risques | Définition du plan de charge du département Audit et Risques et animation de la fonction Contrôle Permanent | Diagnostic des dispositifs de contrôle interne de SER2S dans le cadre de la fusion des deux entités STET et SER2S
- **Caisse des dépôts Retraites** (*Secteur Public, 2011-2016*) : Revue du dispositif de contrôle interne dans le cadre du commissariat aux comptes
- **Apria** (*Assurances, 2011-2013*) : Mise à jour du rapport de constat résultant des procédures de contrôle interne et revue du dispositif de contrôle interne informatique
- **Institut français du Textile et de l'habillement** (*Industrie, 2012*) : Evaluation de la structure organisationnelle et analyse de la cohérence des implantations des sites de l'IFTH

### Audit des systèmes d'informations

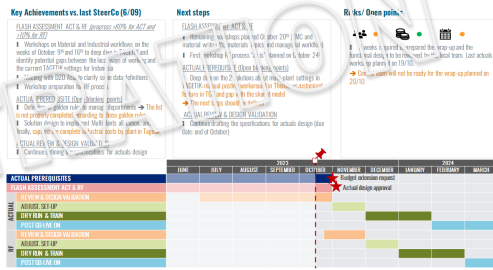
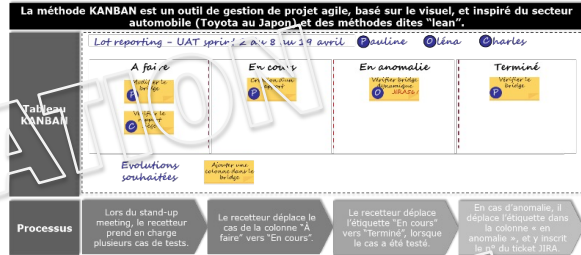
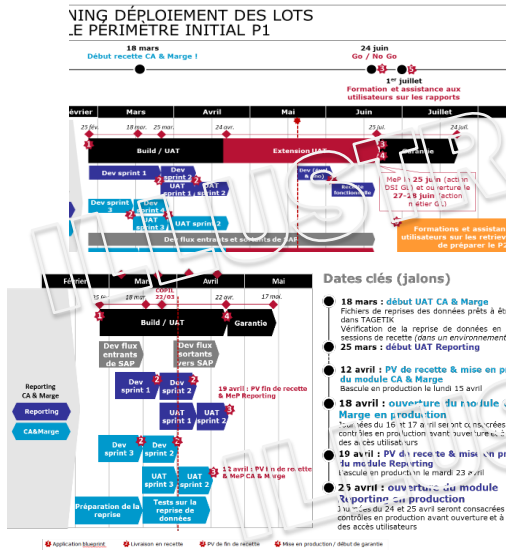
- **Christian Dior Couture** (*Industrie luxe, 2019*) : Audit des systèmes d'information de production (M3), d'achat, comptables et financiers (COUPA, SAP, Cognos) et de caisse (XPERT, CEGID).
- **ELIS** (*Industrie, Novembre 2019*) : Audit des contrôles généraux informatiques de l'ERP de gestion interne GALAXIE (achats, ventes et production) déployé dans près de 90 sites et revue de l'interface avec la comptabilité (SAP)
- **EGIS** (*Industrie, 2019*) : Audit des contrôles automatiques dans les applications de gestion et de facturation des temps (DEAL)
- **RIVP** (*Industrie, 2019*) : Audit des contrôles généraux informatiques des applications QUALIAC et SALVIA
- **Technicolor** (*Industrie, 2019*) : Revue des interfaces logistiques et masterdata avec la comptabilité (SAP) et audit des systèmes de trésorerie (DIAPASON) et de reporting financier (SAP BW)
- **Schneider Electric International** (*Industrie, 2016*) : Revue des contrôles généraux informatiques, revue du cycle des achats, revue de projet de migration, revue des interfaces et revue du processus de stocks
- **Cristal Union** (*Industrie, 2016*) : Revue des contrôles généraux informatiques, revue des processus de trésorerie
- **Groupe Air Liquide** (*Industrie, 2011-2012 et 2016*) : Revue des contrôles généraux informatiques, suivi des recommandations concernant les processus de gestion des évolutions et de sécurité logique (applications ventes, achats et comptables)
- **CGGVeritas** (*Industrie, 2011-2012*) : Analyse de données des journaux comptables et de la balance
- **Caisse nationale d'assurance vieillesse** (*Secteur Public, 2011-2012*) : Analyse des scénarios de recette fonctionnelle (environnement SAP)

### Audit RSE / Déclaration de la performance extra-financière (DPEF)

**Arkéa** (*Banque, 2021*) | **Crédit Mutuel de Maine-Anjou et Basse-Normandie** (*Banque, 2021*) | **Groupama** (*Assurances, 2021*) | **Europcar** (*Services, 2020-2021*) | **CDC Habitat, CDC Habitat social, ADOMA** (*Immobilier, 2020*) | (*Banque, 2016-2017*) | **Banque Populaire Val de France** (*Banque, 2016-2017*) | **Eranove** (*Energie, 2015-2016*) | **Thalès** (*Industrie, 2011-2014*) | **GRTgaz** (*Energie, 2011-2013*) | **Gecina** (*Immobilier, 2012*) :  
Audit de sites et revue de la consolidation des données sociales remontant au Groupe | Revue du rapport de gestion et certification des informations extra-financières

## EXEMPLES DE LIVRABLES RÉALISÉS

### Présentations à destination des comités projet / pilotage



## Cartographies applicatives et de modélisations

